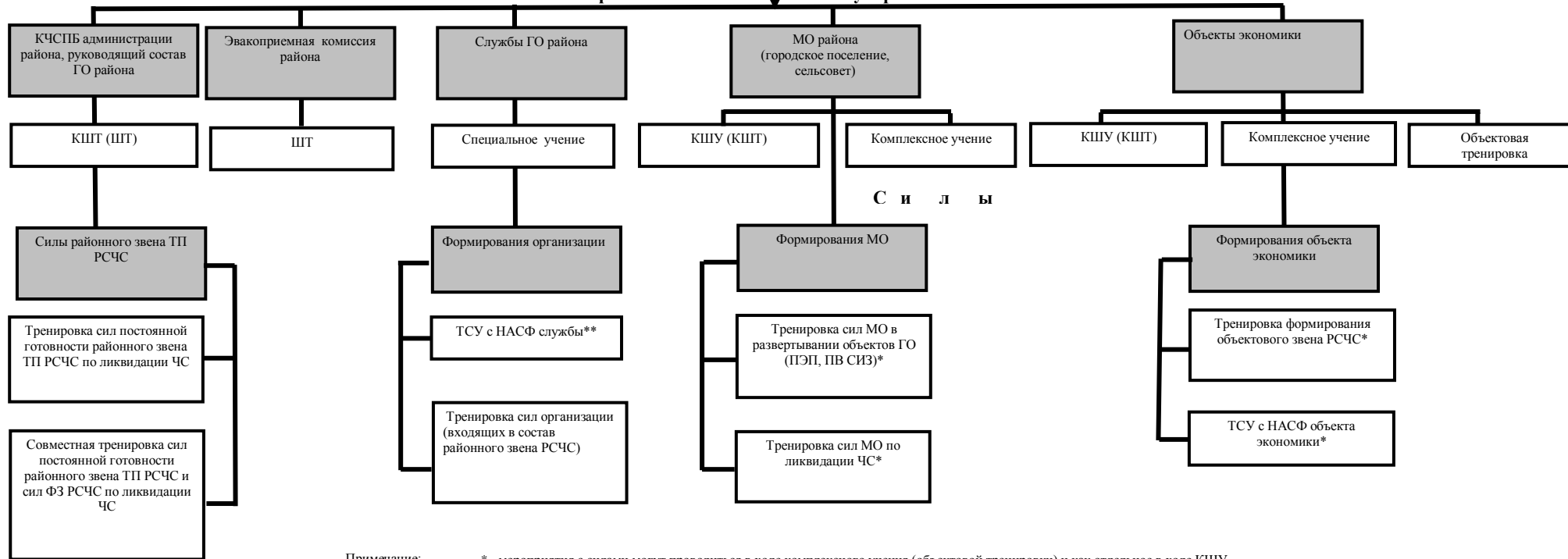


**ПЕРЕЧЕНЬ
органов управления объектов, сил и проводимые с ними мероприятия в ходе КШУ с муниципальным районом (вариант)**

КШУ
с муниципальным районом

Органы управления



Примечание: * - мероприятия с силами могут проводиться в ходе комплексного учения (объектовой тренировки) и как отдельное в ходе КШУ

** - ТСУ с НАСФ службы ГО может проводиться в ходе специального учения и как отдельное в ходе КШУ